

\*室内写真が異なる場合は、現状を優先致します。

名称	エンクレストベイサイド通り 1022号室		
間取	1LDK		
賃貸条件	月額賃料	105,000円	
	敷金 / 礼金	敷金0ヶ月 / 礼金2ヶ月	

住所	福岡県福岡市博多区築港本町7-14号		
交通	地下鉄空港線	中洲川端駅	徒歩13分
	地下鉄箱崎線	呉服町駅	徒歩13分
建物	構造・規模	鉄筋コンクリート	14階建
	専有面積	37.01㎡	

築年数	2016年05月	共益費	込み
町費	300円	方角	北西
駐車場	要確認	入居日	7/下

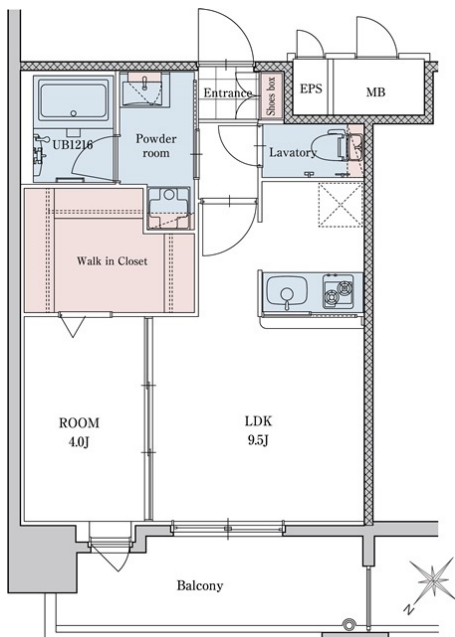
物件設備  
インターネット使い放題、オートロック、エレベータ  
モニター付インターフォン、駐車場、デザイナーズ  
宅配BOX、防犯カメラ、バイク置き場、駐輪場

住戸設備  
エアコン、バルコニー、室内洗濯機置き場、バストイレ別  
脱衣所、システムキッチン、フローリング、追い焚き  
2口コンロ、2F以上、ウォシュレット、洗面化粧台  
ウォークインクローゼット、ガスコンロ

契約期間 2年契約

その他費用  
火災保険料(要確認)、鍵代 22,000円、室内消費税 22,000円  
えんくらぶ会費 1,100円

お部屋の備考  
全戸Wi-Fi対応でインターネット使い放題  
フレッツテレビ導入



\*間取と現状が異なる場合は、現状を優先致します

