

* 室内写真が異なる場合は、現状を優先致します。

名称	エンクレスト大博通りAPEX 909号室		
間取	1LDK		
賃貸条件	月額賃料	95,000円	
	敷金 / 礼金	敷金0ヶ月 / 礼金2ヶ月	

住所	福岡県福岡市博多区奈良屋町14-13		
交通	地下鉄箱崎線 呉服町駅 徒歩7分		
	地下鉄空港線 中洲川端駅 徒歩11分		
建物	構造・規模	鉄筋コンクリート 15階建	
	専有面積	32.97㎡	

築年数	2017年09月	共益費	込み
町費	300円	方角	北西
駐車場	要確認	入居日	8/上

物件設備	インターネット使い放題、オートロック、エレベータ モニター付インターフォン、駐車場、デザイナーズ 宅配BOX、防犯カメラ、バイク置き場、駐輪場
------	---

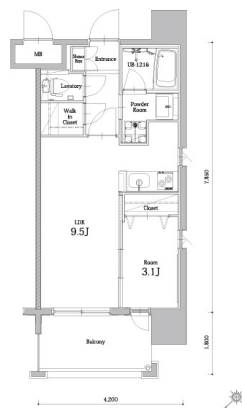
住戸設備	エアコン、バルコニー、室内洗濯機置き場、バストイレ別 脱衣所、システムキッチン、フローリング、追い焚き 2口コンロ、2F以上、ウォシュレット、洗面化粧台 ウォークインクローゼット、ガスコンロ
------	--

契約期間	2年契約
------	------

その他費用	火災保険料 (要確認)、鍵代 22,000円、室内消費税 22,000円 えんくらぶ会費 1,100円
-------	--

お部屋の備考	ファミリーマートドラッグイレブン徒歩1分 セブンイレブン徒歩 4分 原三信病院徒歩2分 原皮ふ科クリニック徒歩1分 ほっと もっと徒歩6分 サニー(24Hスーパー)徒歩7分 博多リパレイ ン徒歩10分 ホテルオークラ福岡徒歩9分 博多奈良屋郵便局徒 歩3分 福岡銀行徒歩5分 ゴウ徒歩1分
--------	--

A TYPE 1LDK □ 住居専有面積 32.97㎡
□ バルコニー面積 6.05㎡



* 間取と現状が異なる場合は、現状を優先致します

