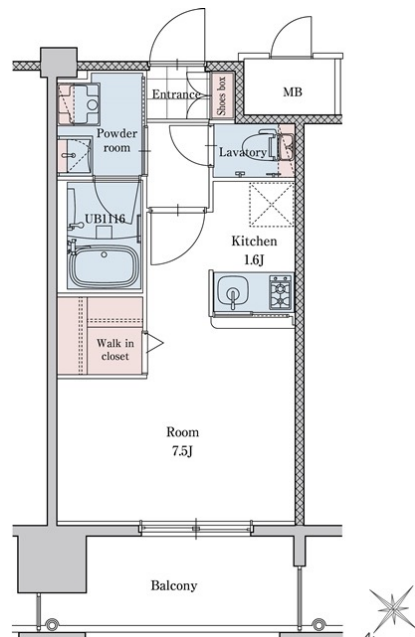


* 室内写真が異なる場合は、現状を優先致します。



* 間取と現状が異なる場合は、現状を優先致します



名称	エンクレストベイサイド通り 1016号室		
間取	1K		
賃貸条件	月額賃料	85,000円	
	敷金 / 礼金	敷金0ヶ月 / 礼金2ヶ月	

住所	福岡県福岡市博多区築港本町7-14号		
交通	地下鉄空港線	中洲川端駅	徒歩13分
	地下鉄箱崎線	呉服町駅	徒歩13分
建物	構造・規模	鉄筋コンクリート	14階建
	専有面積	25.85㎡	

築年数	2016年05月	共益費	込み
町費	300円	方角	北西
駐車場	要確認	入居日	8/中

物件設備	インターネット使い放題、オートロック、エレベータ モニター付インターフォン、駐車場、デザイナーズ 宅配BOX、防犯カメラ、バイク置き場、駐輪場
------	---

住戸設備	エアコン、バルコニー、室内洗濯機置き場、バストイレ別 脱衣所、システムキッチン、フローリング、2口コンロ 2F以上、ウォシュレット、洗面化粧台 ウォークインクローゼット、ガスコンロ
------	---

契約期間	2年契約
------	------

その他費用	火災保険料 (要確認)、鍵代 22,000円、室内消毒費 16,500円 えんくらぶ会費 1,100円
-------	--

お部屋の備考	フレッツテレビ導入
--------	-----------

