



* 室内写真が異なる場合は、現状を優先致します。

名称	エンクレスト博多EAST PARK 1411号室		
間取	2SLDK		
賃貸条件	月額賃料	139,000円	
	敷金 / 礼金	敷金0ヶ月 / 礼金2ヶ月	

住所	福岡県福岡市博多区千代1-21-7		
交通	地下鉄箱崎線	千代県庁口駅	徒歩4分
	地下鉄箱崎線	馬出九大病院前駅	徒歩10分
建物	構造・規模	鉄筋コンクリート	14階建
	専有面積	57.65㎡	

築年数	2019年03月	共益費	込み
町費	300円	方角	北東
駐車場	要確認	入居日	6/下

物件設備
インターネット使い放題、オートロック、エレベータ
モニター付インターフォン、駐車場、デザイナーズ
宅配BOX、防犯カメラ、バイク置き場、駐輪場

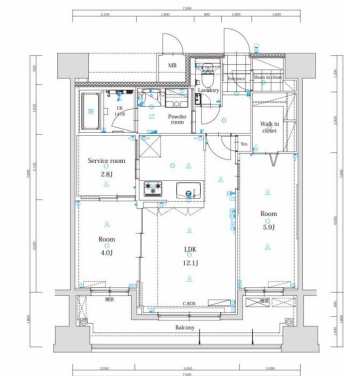
住戸設備
エアコン、バルコニー、室内洗濯機置き場、バストイレ別
脱衣所、システムキッチン、フローリング
シャンプードレッサー、追い焚き、2F以上、ウォシュレット
洗面化粧台、ウォークインクローゼット、ガスコンロ

契約期間
2年契約

その他費用
火災保険料 (要確認)、鍵代 22,000円、室内消費税 27,500円
えんくらぶ会費 1,100円

お部屋の備考
オーバーヘッドシャワー (写真は別部屋です。現況優先)

L1 type
2LDK+S
専有面積: 57.65㎡
バルコニー面積: 10.00㎡



* 間取と現状が異なる場合は、現状を優先致します

