

* 室内写真が異なる場合は、現状を優先致します。

名称	エンクレスト県庁前 1208号室	
間取	1K	
賃貸条件	月額賃料	79,000円
	敷金 / 礼金	敷金0ヶ月 / 礼金2ヶ月

住所	福岡県福岡市博多区千代4-32-13	
交通	地下鉄箱崎線 馬出九大病院前駅 徒歩1分	
	J R 鹿児島本線 吉塚駅 徒歩6分	
建物	構造・規模	鉄筋コンクリート 12階建
	専有面積	25.72㎡

築年数	2011年09月	共益費	込み
町費	200円	方角	北西
駐車場	要確認	入居日	6/上

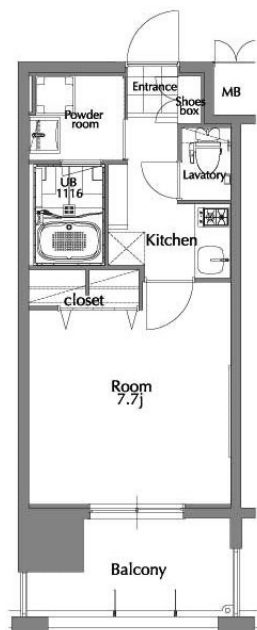
物件設備
CATV、インターネット使い放題、オートロック
エレベータ、モニター付インターフォン、駐車場
デザイナーズ、宅配BOX、防犯カメラ、バイク置き場、駐輪場

住戸設備
エアコン、バルコニー、室内洗濯機置き場、バストイレ別
脱衣所、システムキッチン、フローリング、2口コンロ
2F以上、ウォシュレット、洗面化粧台、ガスコンロ

契約期間
2年契約

その他費用
火災保険料(要確認)、鍵代 22,000円、室内消費税 16,500円
えんくらぶ会費 1,100円

お部屋の備考
セブンイレブン：徒歩1分 博多メディカル専門学校：徒歩1分
九州大学病院：徒歩1.5分 ファミリーマート：徒歩2分 クリーニング店：徒歩2分 西日本シティ銀行：徒歩2分 サニー吉塚駅前店：徒歩6分



* 間取と現状が異なる場合は、現状を優先致します

