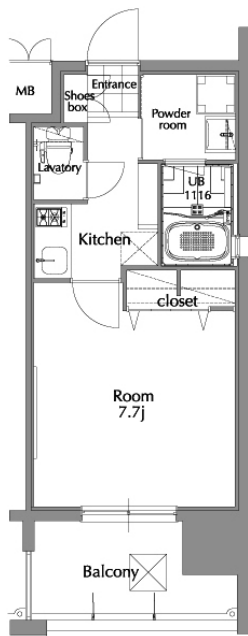


* 室内写真が異なる場合は、現状を優先致します。



* 間取と現状が異なる場合は、現状を優先致します



名称	エンクレスト県庁前 809号室		
間取	1K		
賃貸条件	月額賃料	75,000円	
	敷金 / 礼金	敷金0ヶ月 / 礼金2ヶ月	
住所	福岡県福岡市博多区千代4-32-13		
交通	地下鉄箱崎線 馬出九大病院前駅 徒歩1分		
	J R 鹿児島本線 吉塚駅 徒歩6分		
建物	構造・規模	鉄筋コンクリート 12階建	
	専有面積	25.72m ²	
築年数	2011年09月	共益費	込み
町費	200円	方角	北西
駐車場	要確認	入居日	3/中
物件設備	CATV、インターネット使い放題、オートロック エレベータ、モニター付インターフォン、駐車場 デザイナーズ、宅配BOX、防犯カメラ、バイク置き場、駐輪場		
住戸設備	エアコン、バルコニー、室内洗濯機置き場、バストイレ別 脱衣所、システムキッチン、フローリング、2口コンロ 2F以上、ウォシュレット、洗面化粧台、ガスコンロ		
契約期間	2年契約		
その他費用	保険代 15,000円(2年)、鍵交換代 22,000円、消毒代 16,500円 えんくらぶ会費 1,100円		
お部屋の備考	ネット無料・エコジョーズ・自動お湯はり機能付きのお部屋 セブンイレブン：徒歩1分 博多メディカル専門学校：徒歩1分 九州大学病院：徒歩1.5分 ファミリーマート：徒歩2分 クリーニング店：徒歩2分 西日本シティ銀行：徒歩2分 サニー吉塚駅前店：徒歩6分		

